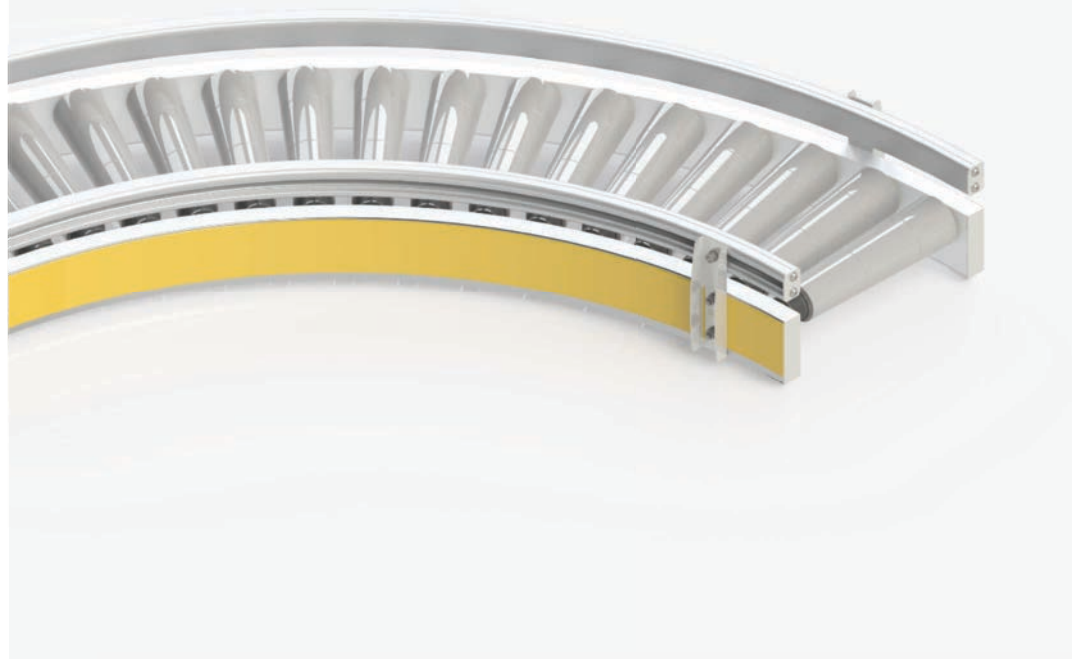
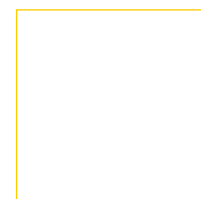


ROLLER  
CONVEYOR  
CURVE



CRA-3590  
Curva de Roletes Acionados  
24 V



BRAIN in technology

# Curva de Roletes Acionados 24 V

## Descrição do Produto

O transportador curvo de roletes 24 V realiza a movimentação automatizada de materiais permitindo o acúmulo com pressão zero - ZPA através de uma placa de controle. Cada zona possui um rolete motorizado que está conectado aos demais roletes movidos por meio de correias PolyVee.

## Dados Técnicos Gerais

### Dados Gerais

Capacidade de carga	50 kg
Velocidade do Transportador	0.05 - 0.75 m/s
Inclinado/Declinado	Não aplicável
Temperatura Ambiente	+5 à +40°

### Roletes

Tipos de Roletes	Interroll Série 3500 Damon Série 2250
Diâmetro do Rolete	50 mm
Material do Rolete	Aço 1.5 mm, Aço zincado com luvas cônicas em PVC
Nº de Roletes por zonas	9 Máx.
Rolete Acionado	24 Vcc
Tipo de Transmissão	PolyVee

### Dimensões

$\alpha$ - Ângulo	30°/ 45°/ 60°/ 90°
Pi - Passo interno	~ 73 mm
P - Passo	5°
W - Largura	310, 410, 510, 610, 710, 810 mm
HG - Altura da guarda	155/ 175/ 250 mm

## Escopo de Fornecimento

- Suportes fornecidos completamente montados
- Fornecimento incluso de 1 sensor por transportador/zona
- Solicitar suportes, capas e estrutura de sustentação separadamente

